



AVEC WORK'INN  
VOS PROJETS PRENNENT VIE

À chaque brique posée,  
Work'inn fait la différence

Offrez à une personne,  
la possibilité de se former !  
Faites appel à Work'inn !

**NOUS CONSTRUISONS  
À VOS CÔTES**

NOTRE SAVOIR-FAIRE  
au service de votre bien-être !

**BATISSONS ENSEMBLE**  
le projet qui vous ressemble

Envie de changement ? Work'inn vous accompagne vers l'avenir



# LES OBJECTIFS DE L'ENTREPRISE WORK'INN

## à travers ses chantiers de construction...

Les chantiers de construction de l'entreprise Work'inn permettent à ses apprentis de s'initier ou d'approfondir leurs compétences professionnelles dans un environnement de travail réel en entreprise.

L'Entreprise de Formation par le Travail Work'inn est un Centre d'Insertion SocioProfessionnelle, CISP, agréé par la Wallonie.

L'objectif est de mettre les demandeurs d'emploi en situation de travail réelle à travers nos chantiers de construction et nos restaurants. Ceux-ci produisent des biens et des services qui seront commercialisés tout en étant guidés par un professionnel.

L'entreprise Work'inn permet à des demandeurs d'emploi d'acquérir ou d'approfondir des compétences techniques, sociales et professionnelles, grâce à une formation en Bâtiment ou en Ho.Re.Ca.



L'équipe pluridisciplinaire de Work'inn accompagne les stagiaires à réfléchir et développer leur projet individuel et professionnel.

L'entreprise Work'inn se

définit dans une dynamique d'entreprise constructive, attentive et professionnelle avec une dimension sociale qui apporte une valeur considérable à son développement.



# Toutes les créations ont débuté par un rêve...

## La section « Bâtiment » : le Fil à plomb « FAP »

Le Fil à plomb est une filière de l'Entreprise Work'inn spécialisée en construction et en rénovation aussi bien dans le domaine public que privé.

Le Fil à plomb se déplace dans toute la province de Liège pour effectuer des travaux quel que soit le projet de transformation ou rénovation.

L'équipe veille toujours à vous proposer les meilleurs matériaux ainsi que les meilleures techniques possibles à la réalisation de celui-ci.

L'entreprise Work'inn s'inscrit comme partenaire et acteur dans le développement socio-économique de son territoire au niveau local, régional et provincial.

## Une coordination des travaux du début à la fin !

Des travaux qui demandent plusieurs corps de métiers, nous avons la solution pour vous ! Nous pouvons vous faciliter la tâche en étant l'entreprise qui va vous aider dans la coordination et le suivi de votre chantier du début à la fin.

## Les objectifs de la section Fil à plomb

Concevoir et réaliser aux côtés de ses clients, voilà l'offre globale proposée par le Fil à plomb au-delà des chantiers traditionnels.

Si vous envisagez de faire des travaux, faire appel à une entreprise de formation par le travail est la solution...

Des conseils pour vos futurs projets : Des envies mais en manque d'inspiration ?

Nous sommes là aussi pour vous guider dans vos projets.

## Nos services

- La rénovation de votre salle de bain ou de votre cuisine
- Travaux de peinture, tapissage, plafonnage, enduisage
- Pose de faux plafonds, de cloisons, de carrelages muraux et sols, pose de parquet
- Pose d'un escalier
- Rejointoyage, sablage, rénovation de façade
- L'isolation de la toiture, des murs et planchers
- Gros œuvre, terrassement, maçonnerie

N'hésitez pas à demander votre devis gratuit : [filaplomb@aigs.be](mailto:filaplomb@aigs.be)

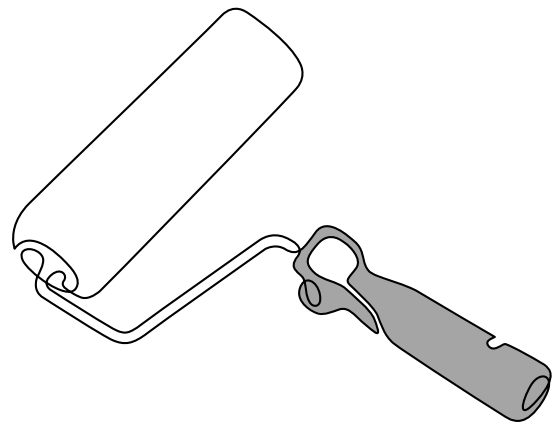


# La Peinture

IL SUFFIT PARFOIS D'UNE NOUVELLE COULEUR POUR AVOIR  
UNE NOUVELLE AMBIANCE D'INTÉRIEUR

## Savez-vous qu'elle est le rôle de la peinture ?

La peinture a comme fonction de protéger les matériaux.  
Elle protège les métaux contre la corrosion ainsi que les bois contre les pourritures dû à l'humidité.



## Vous souhaitez redonner un coup de neuf à votre intérieur ?

Notre entreprise propose tout type de services de peintures intérieures et extérieures.  
Nous pouvons également habiller vos murs, vos sols et même vos plafonds.

## Vous souhaitez un résultat impeccable ?

Work'Inn vous promet un travail propre et méticuleux.

## Votre façade a besoin d'être repeinte ?

Pas de problèmes, nous nous occupons de tout !  
Que ce soit pour protéger vos châssis ou pour reboucher les petites fissures avant l'application des différentes couches de peintures.



*“ Je vous remercie  
pour votre professionnalisme,  
nous n’hésiterons pas à refaire appel  
à vous pour d’autres travaux... ”*

Claude (client)



*“ J’ai trouvé une vraie passion  
à travers les différents chantiers  
de la formation... ”*

Alpha (stagiaire)



## PEINDRE UN SEUL MUR EN COULEUR ? POURQUOI ?

Cette solution vous permet de transformer votre déco à moindre frais, mais c'est aussi une manière originale de délimiter un espace précis dans une habitation où cuisine ouverte, salon et salle à manger sont rassemblés dans une seule pièce de vie.

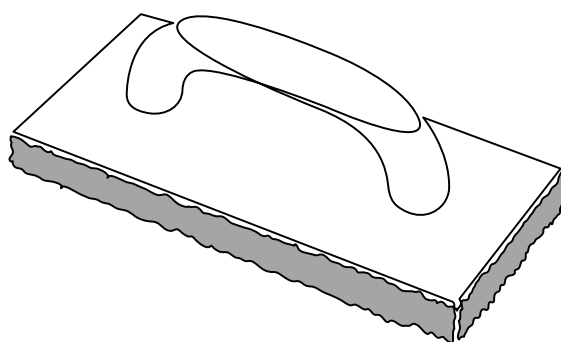
Dans un petit espace, peindre le mur latéral donnera une impression de grandeur.



# Isolation, Pose de cloisons, Plafonnage

LES TRAVAUX D'ISOLATION PEUVENT VOUS FAIRE ÉCONOMISER  
BEAUCOUP D'ARGENT SUR VOS FACTURES ÉNERGÉTIQUES !

Vous en avez assez que votre argent parte par la fenêtre ?  
Alors, pour éviter de se retrouver avec un manteau chez soi en hiver, ou d'avoir à brancher le ventilateur ou la clim au retour des beaux jours, faites le pas ! L'isolation peut se faire parfois par des choses simples.  
Pensez-y ! C'est un investissement !



Voici quelques exemples de travaux que nous vous proposons :

- Combles non-aménageables
- Isolation avant revêtement de façade
- Isolation de la toiture par l'extérieur ou par l'intérieur
- Travaux de finition
- Application d'enduit ou de plâtre sur mur et plafond.
- Utilisation de plaques de plâtre pour recouvrir certains murs ou réaliser des cloisons de séparation entre deux espaces
- Pose des cloisons et des faux plafonds
- Maîtrise technique
- Utilisation de différents matériaux en fonction de vos besoins



*“ Nous sommes extrêmement satisfaits par le professionnel de votre entreprise de formation. ”*

Anne (cliente)



*“ En plus d'une formation qui m'a permis de trouver un emploi, j'y ai trouvé des amis... ”*

Ibrahim (stagiaire)



## L'ISOLATION, OUI... MAIS POURQUOI ?

L'isolation intérieure sert à préserver votre habitation des éventuelles pertes de chaleur, elle améliore votre confort thermique et donne une plus-value à votre bien immobilier.

L'isolation comporte une multitude de techniques et surtout de matériaux, écologiques ou non. Alors n'hésitez pas à joindre notre responsable pour lui exposer votre projet et trouver ensemble la bonne alternative.

Nous réalisons également tout type de plafonnage en fonction de vos besoins, du plus simple au plus sophistiqué. Nous travaillons avec la plus grande précision pour un résultat à la hauteur de vos exigences.



# Le Carrelage

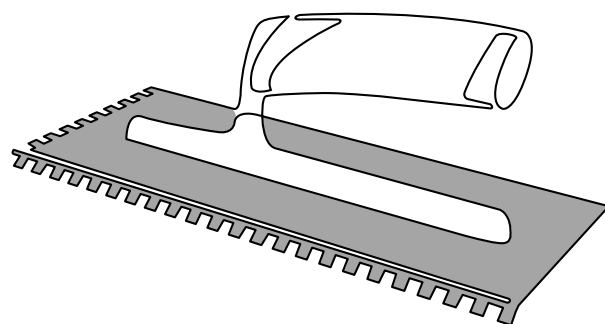
LA POSE DE CARRELAGE DEMANDE BEAUCOUP DE PRÉCISION !  
AVEC NOUS, C'EST ZÉRO DÉFAUT !

## Savez-vous pourquoi il est important de carreler ?

Le carrelage est un matériau qui protège les sols et les murs tout en résistant à la chaleur, à l'humidité et surtout il est facile à nettoyer.

Le carrelage est un investissement sur du long terme au vue de sa durabilité, il est l'un des matériaux les plus rentables.

Le carrelage s'adapte à tout type de revêtement, il peut être posé en intérieur comme en extérieur pour apporter plus d'élégance, de raffinement à votre demeure.



## Nous prenons en charge tous types de travaux de carrelage :

- Sols
- Murs (salle de bain, douche à l'italienne)
- Terrasse

## Nous plaçons également tous types de matériaux :

- Carrelage classique
- Pierre bleue
- Faïence
- Mosaïques

Nous nous occupons de la préparation du support (chape si besoin) et vous promettons un travail précis et soigné !

Utilisation de différents matériaux en fonction de vos besoins.



*“ Un grand merci à Work’inn pour avoir réparé ma maison qui a été sinistrée... ”*

Sandrine (cliente)

*“ Chez Work’inn, je me suis enfin senti écouté et considéré en apprenant un métier... ”*

Nicolas (stagiaire)



## POURQUOI CARRELER

Avec les meubles, le carrelage fait partie des éléments d'aménagement indispensables.

En plus d'être hygiénique et de ne nécessiter que de peu d'entretien, il est imputrescible, insensible aux rayons UV et n'incruste pas les tâches.

Par ailleurs, le carrelage au sol et le carrelage mural peuvent être repeints ! Peindre le carrelage de salle d'eau type faïence permet un gain de temps et d'argent lors d'une rénovation.

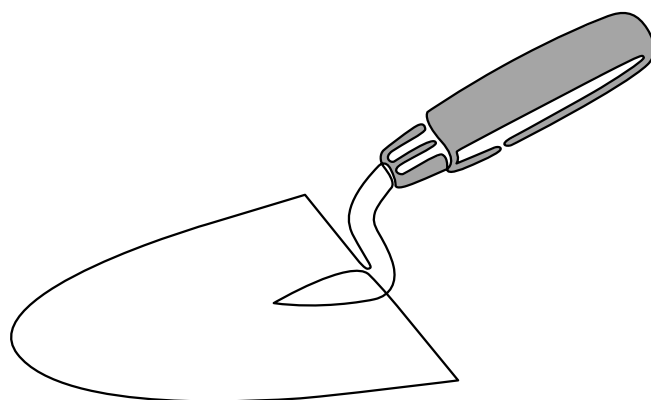


# La Maçonnerie

CHEZ WORK'INN, NOUS NOUS FORMONS QUOTIDIENNEMENT  
AFIN DE SATISFAIRE TOUTES VOS DEMANDES !

Savez-vous que le métier de maçon est l'un des plus vieux métiers dans l'histoire de la construction ?

Il évolue et se diversifie au fil du temps grâce aux découvertes de nouvelles techniques et des matériaux disponibles sur le marché.



Notre entreprise vous accompagne dans la concrétisation de vos futurs projets de rénovation et/ou de construction.

Nous pouvons aussi bien vous aider dans la construction d'une annexe que prévoir une chape visant à accueillir votre futur abri de jardin en passant par l'ouverture d'une baie...

Nous veillerons toujours à vous proposer les meilleurs matériaux ainsi que les meilleures techniques possibles à la réalisation de celui-ci.



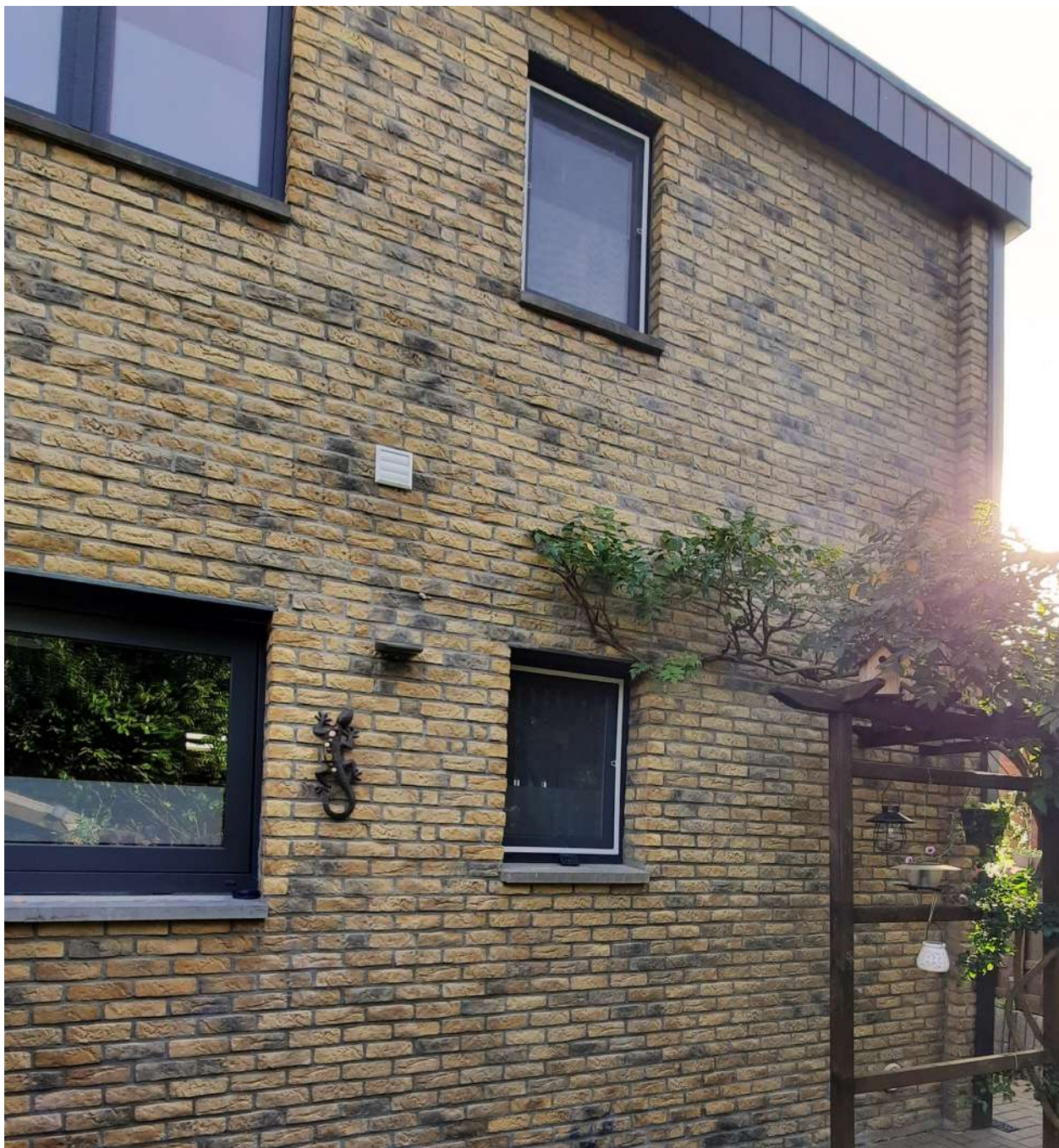
*“ Merci pour la qualité et la rapidité de votre travail... ”*

Luc (client)

*“ Merci à Work'inn pour ces bons moments en formation... ”*

Bryan (stagiaire)



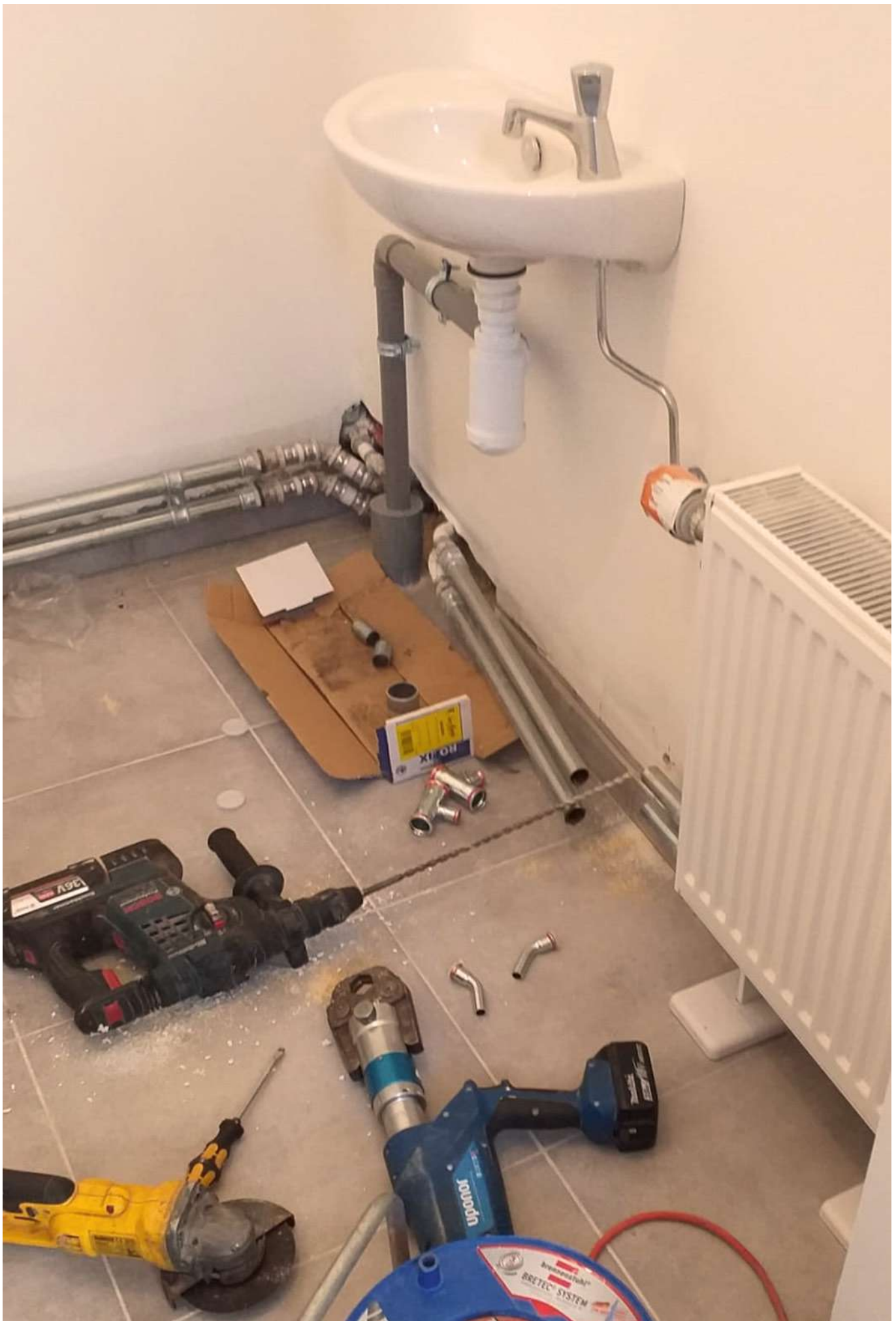


## PAS DE CONSTRUCTION POSSIBLE SANS TRAVAUX DE MAÇONNERIE !

La maçonnerie est un des postes principaux dans la réalisation d'un projet immobilier. L'intervention d'un maçon professionnel est donc indispensable pour assurer la durabilité d'une construction.

La maçonnerie fait appel à des matériaux comme le béton, la brique, la pierre naturelle... ce qui contribue à la diminution de la consommation énergétique, en plus d'être un atout au niveau de l'isolation acoustique.

Elle est également insensible à l'humidité, ainsi qu'aux dommages causés par les termites et autres parasites.

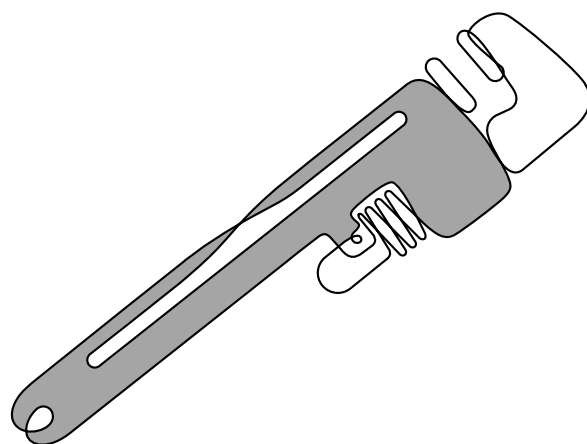


# La Plomberie et Le Sanitaire

NOUS TRAVAILLONS SANS RELÂCHE POUR QU'ESTHÉTIQUE  
RIME AVEC QUALITÉ !

Savez-vous que les toilettes sont l'une des pièces les plus fréquentées dans une maison tout comme la cuisine et la salle de bain ? Il est donc important d'entretenir l'ensemble de la tuyauterie de votre foyer !

Pour des services professionnels et de qualité à prix tout doux, pensez à l'asbl Work'Inn !



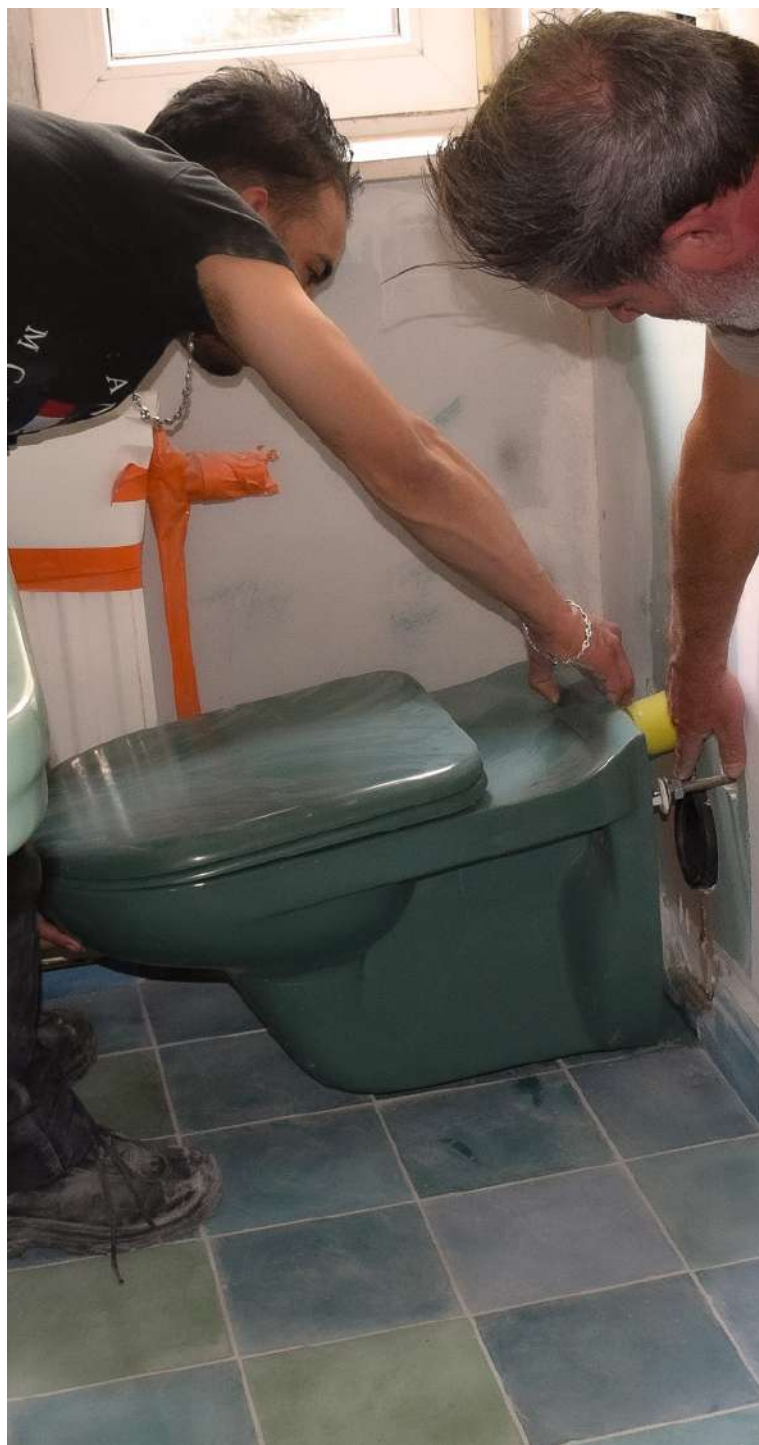
L'asbl Work'Inn peut vous aider à économiser votre facture d'eau en installant des WC plus fonctionnels.

Sachez que les anciens systèmes à simple chasse consomment environ dix litres en une seule fois.

Grâce à système de double chasse, vous consommerez trois litres pour une petite chasse et six litres pour une grande.

*“ J’ai apprécié de travailler avec Work’inn en m’investissant dans un projet social... ”*

Julien (client)



*“ Merci pour aide, je n’hésite pas à parler de la formation à mes amis qui non pas de travail... ”*

Igor (stagiaire)



## QUEL EST LE ROLE DE LA PLOMBERIE SANITAIRE ?

La plomberie sanitaire est indispensable à notre confort de vie au quotidien. Elle regroupe tout le réseau de distribution de l'eau potable que nous consommons ainsi que de celle qui nous sert à faire la vaisselle ou bien encore à prendre une douche et également celui d'évacuation des eaux usées.

Elle comprend aussi la purge des radiateurs qui permet de libérer l'air qui s'y est accumulé et vous permet de retrouver ainsi toute l'efficacité de votre installation de chauffage.

# Le Fil à Plomb "FAP" de l'asbl Work'inn

- Concevoir et réaliser aux côtés de ses clients, voilà l'offre globale proposée par le Fil à plomb au-delà des chantiers traditionnels.
- Si vous envisagez de faire des travaux, faire appel à une entreprise de formation par le travail est la solution...
- N'hésitez pas à demander votre devis gratuit.

## Contactez-nous

Mr **Cédric TEUGELS**, Coordinateur de chantier

GSM : 0492/29.87.20

filaplomb@aigs.be

Mme **Sofia D'ANNA**, Secrétaire

Tél : 04/248.89.36

filaplomb@aigs.be

## Table des matières

Les objectifs Work'inn	3
Toutes les créations ont débuté par un rêve	5
La peinture	6
Isolation, pose de cloisons et plafonnage	10
Le carrelage	14
La maçonnerie	18
La plomberie et le sanitaire	22
Coordonnées de contact	26
Crédits	27
Présentation de l'EFT Work'inn	28



## Siège administratif :

RUE SAINT-LAMBERT 84  
4040 HERSTAL

[www.workinn.be](http://www.workinn.be)  
[eft.workinn@aigs.be](mailto:eft.workinn@aigs.be)



## Secrétariat :

Émilie DAVIGNON - Sofia D'ANNA

**04/248.89.36**

*L'a.s.b.l. WORK INN est une Entreprise de Formation par le Travail (EFT)*

qui propose deux types de services dans les secteurs professionnels de l'**Horeca** et du **Bâtiment** sur différents sites, alliant les dimensions sociales et les pratiques professionnelles.

**Work'Inn** poursuit un objectif de formation et d'apprentissage afin de favoriser l'entrée sur le marché de l'emploi d'un public à faible niveau de qualification, chômeur ou non, par le biais de compétences techniques & sociales grâce à une activité économique de production.

Son objectif pédagogique est de **mettre les stagiaires en situation** de travail afin qu'ils produisent des biens et des services qui peuvent être commercialisés tout en étant guidés par un professionnel. Les stagiaires sont donc mis dans les conditions les plus proches de celles qu'ils vont rencontrer dans le cadre d'un futur emploi, tout en leur permettant d'intégrer des apprentissages.

**Work'Inn** accompagne les stagiaires à réfléchir et développer leur projet individuel et professionnel tout au long de la formation.

## ○ APPRENEZ PAR LA PRATIQUE... ○

Vous êtes demandeur d'emploi, et vous souhaitez apprendre un nouveau métier, vous reconvertir, mettre en œuvre un projet professionnel et individuel tout en développant vos compétences et vous perfectionner dans un nouveau secteur qui correspond à vos attentes.

Work'Inn vous propose deux secteurs de formation basés sur la pratique ainsi qu'un accompagnement tout au long de la formation.



### SECTION BÂTIMENT

Ouvriers polyvalents en rénovation de bâtiments



### SECTION HORECA

Restauration (cuisine, salle & bar), cuisine de collectivité, service traiteur et accueil touristique

### Vous voulez en savoir plus ?

Assistez à une de nos séances d'informations tous les vendredis à 9h30 précises au **Motorium Saroléa** (rue Saint Lambert 84, 4040 Herstal)

## PLANNING DES FORMATIONS

	DURÉE	HORAIRE	STAGE	FORMATION
BÂTIMENT	14-18 mois 2100 heures	38h/semaine Du lundi au vendredi	5 mois Répartis sur 2 périodes	Sur chantier Du lundi au vendredi
HORECA	14-18 mois 2100 heures	38h/semaine Horaire variable Prestations en soirée et les weekends	5 mois Répartis sur 2 périodes	Sur site Découverte métier + Acquisition de compétences